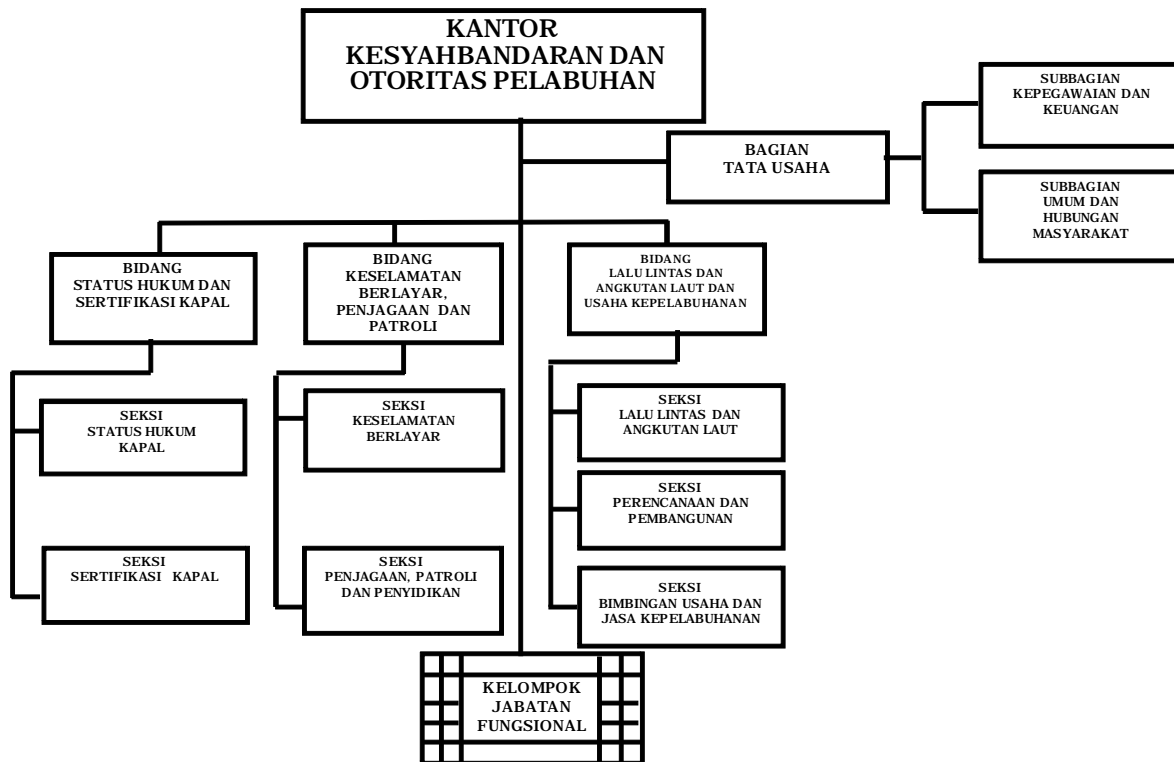


Lampiran I Peraturan Menteri Perhubungan  
Republik Indonesia

Nomor : PM 36 Tahun 2012

Tanggal : 1 Juni 2012

**Struktur Organisasi  
Kantor Kesyahbandaran dan Otoritas Pelabuhan Kelas I Eselon II.b.**



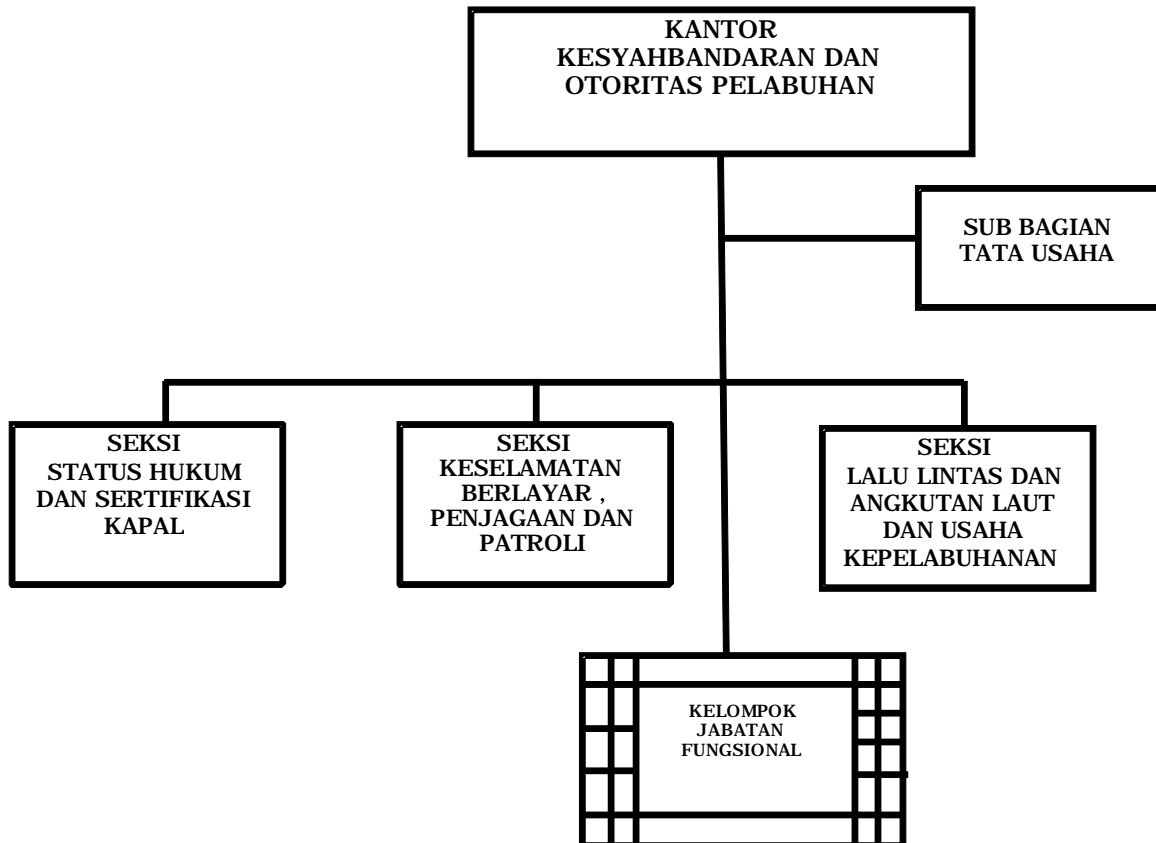
**MENTERI PERHUBUNGAN REPUBLIK INDONESIA**

**E.E MANGINDAAN**

Lampiran II Peraturan Menteri Perhubungan  
Republik Indonesia  
Nomor : PM 36 Tahun 2012  
Tanggal : 1 Juni 2012

---

**Struktur Organisasi**  
**Kantor Kesyahbandaran dan Otoritas Pelabuhan Kelas II selon III.a.**



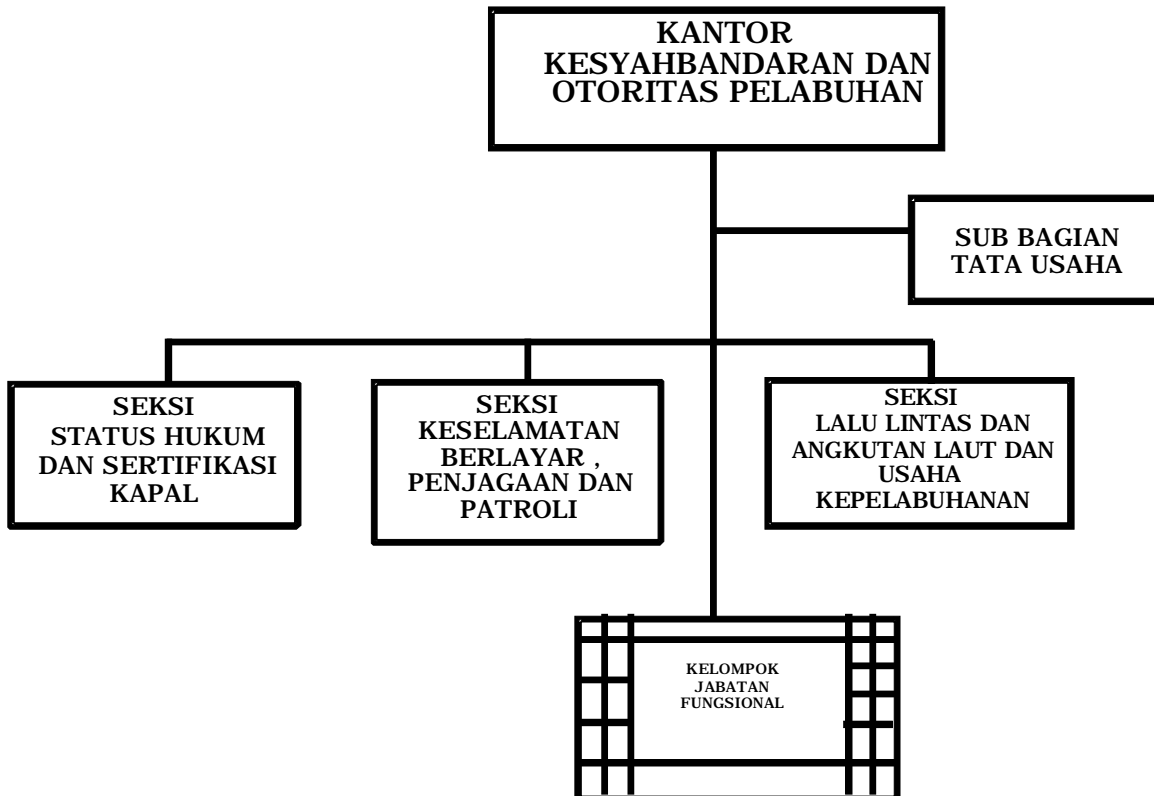
**MENTERI PERHUBUNGAN REPUBLIK INDONESIA**

**E.E MANGINDAAN**

Lampiran III Peraturan Menteri Perhubungan  
Republik Indonesia  
Nomor : PM 36 Tahun 2012  
Tanggal : 1 Juni 2012

---

**Struktur Organisasi  
Kantor Kesyahbandaran dan Otoritas Pelabuhan Kelas III Eselon III.b.**



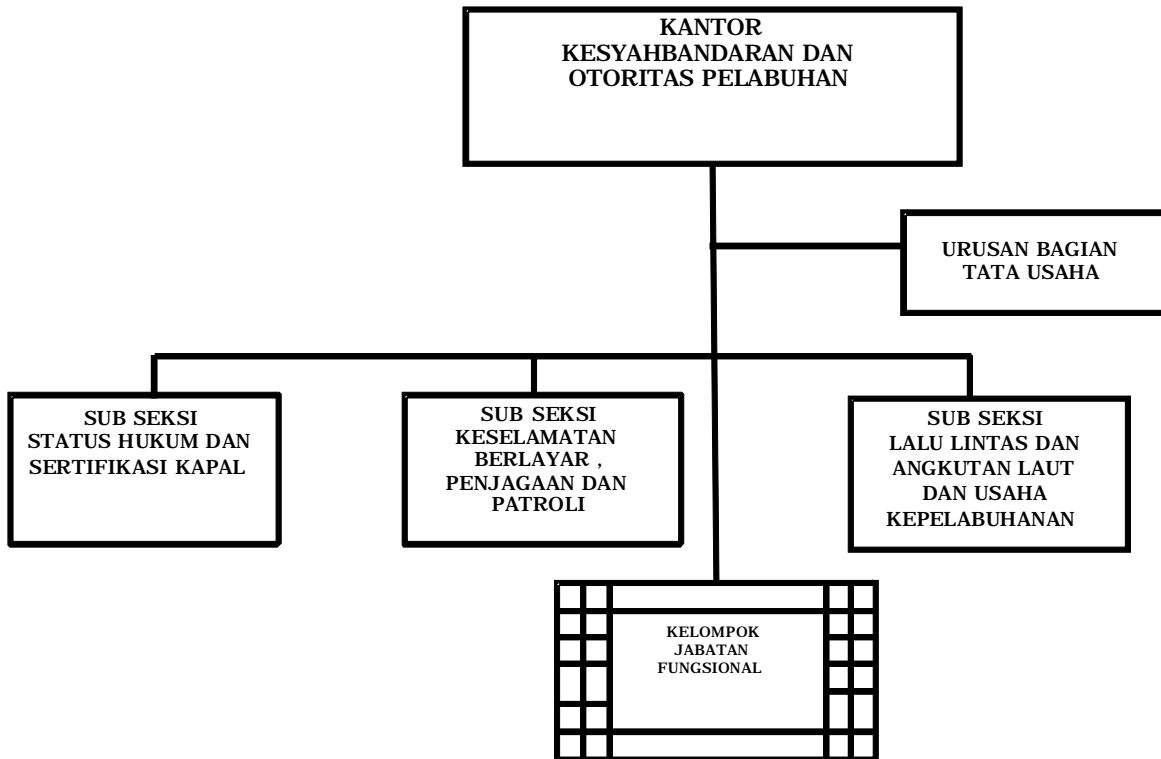
**MENTERI PERHUBUNGAN REPUBLIK INDONESIA**

**E.E MANGINDAAN**

Lampiran IV Peraturan Menteri Perhubungan  
Republik Indonesia  
Nomor : PM 36 Tahun 2012  
Tanggal : 1 Juni 2012

---

**Struktur Organisasi  
Kantor Kesyahbandaran dan Otoritas Pelabuhan Kelas IV Eselon IV.a.**



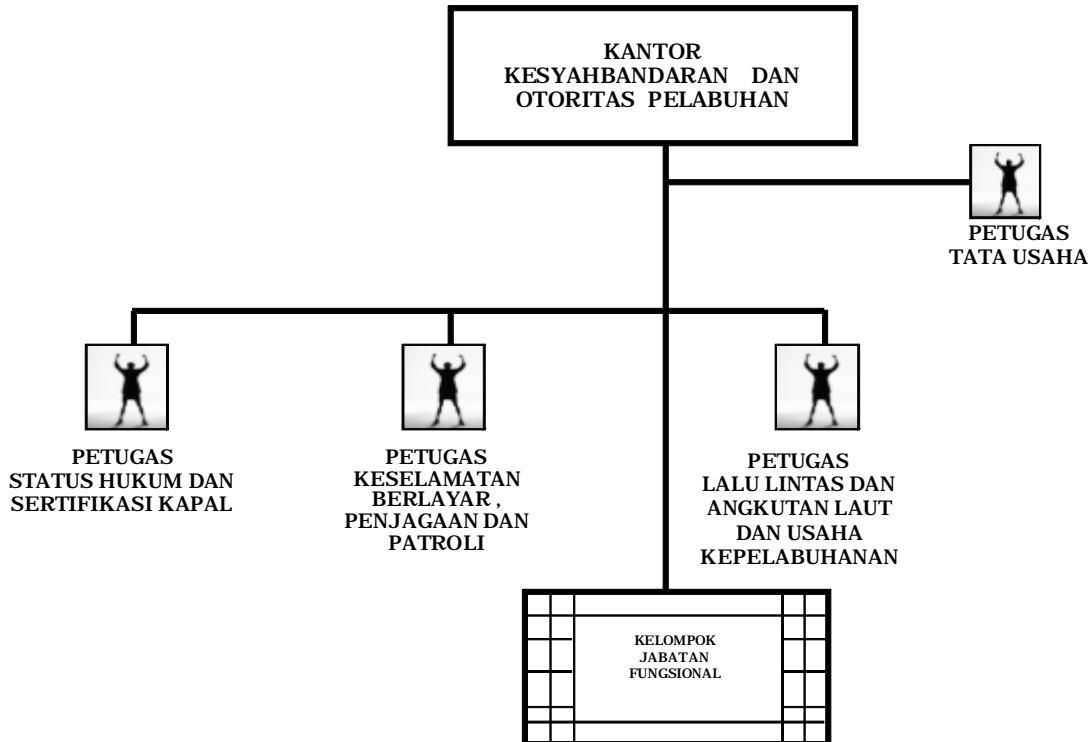
**MENTERI PERHUBUNGAN REPUBLIK INDONESIA**

**E.E MANGINDAAN**

Lampiran V Peraturan Menteri Perhubungan  
Republik Indonesia  
Nomor : PM 36 Tahun 2012  
Tanggal : 1 Juni 2012

---

**Struktur Organisasi**  
**Kantor Kesyahbandaran dan Otoritas Pelabuhan Kelas V Eselon IV.b.**



**MENTERI PERHUBUNGAN REPUBLIK INDONESIA**

**E.E MANGINDAAN**

Lampiran VI Peraturan Menteri Perhubungan  
Republik Indonesia

Nomor : PM 36 Tahun 2012

Tanggal : 1 Juni 2012

**DAFTAR LOKASI, NAMA PELABUHAN DAN WILAYAH KERJA KANTOR  
KESYAHBANDARAN DAN OTORITAS PELABUHAN**

- a. Kantor Kesyahbandaran dan Otoritas Pelabuhan Pelabuhan Kelas I  
(Jumlah 9 lokasi), terdiri dari:

NO	NAMA PELABUHAN	LOKASI	PROVINSI
1	Kantor Kesyahbandaran dan OP Dumai - Wilayah Kerja Lubuk Gaung - Wilayah Kerja Pelintung	Dumai	Riau
2	Kantor Kesyahbandaran dan OP Panjang	Panjang	Lampung
3	Kantor Kesyahbandaran dan OP Banten - Wilayah Kerja Cigading - Wilayah Kerja Ciwandan	Banten	Jawa Barat
4	Kantor Kesyahbandaran dan OP Tg Emas	Semarang	Jawa Tengah
5	Kantor Kesyahbandaran dan OP Banjarmasin	Banjarmasin	Kalimantan Selatan
6	Kantor Kesyahbandaran dan OP Balikpapan	Semayang	Kalimantan Timur
7	Kantor Kesyahbandaran dan OP Bitung - Wilayah kerja Kema - Wilayah kerja Tembaga	Bitung	Sulawesi Utara
8	Kantor Kesyahbandaran dan OP Ambon	Ambon	Maluku
9	Kantor Kesyahbandaran dan OP Sorong - Wilayah kerja Kalobo - Wilayah kerja Makbon - Wilayah kerja Mega	Sorong	Papua Barat

- b. Kantor Kesyahbandaran dan Otoritas Pelabuhan Pelabuhan Kelas II, (Jumlah 15 lokasi), terdiri dari:

NO	NAMA PELABUHAN	LOKASI	PROVINSI
1.	Kantor Kesyahbandaran dan OP Tanjung Pinang	Tanjung Pinang	KEPULAUAN RIAU
2.	Kantor Kesyahbandaran dan OP Tanjung Balai Karimun - Wilayah Kerja Pasir Panjang - Wilayah Kerja Pulau Buru - Wilayah Kerja STS Perairan Karimun	Karimun	KEPULAUAN RIAU
3.	Kantor Kesyahbandaran dan OP Kijang - Wilayah Kerja Kawal - Wilayah Kerja Teluk Bakau - Wilayah Kerja Pangkil - Wilayah Kerja Numbing - Wilayah Kerja Mapur - Wilayah Kerja Tambelan	Kijang	KEPULAUAN RIAU
4.	Kantor Kesyahbandaran dan OP Teluk Bayur - Wilayah Kerja Air Bangis - Wilayah Kerja Muara Padang	Padang	SUMATERA BARAT
5.	Kantor Kesyahbandaran dan OP Palembang - Wilayah Kerja Sungai Lais	Palembang	SUMATERA SELATAN
6.	Kantor Kesyahbandaran dan OP Cirebon - Wilayah Kerja Kejawenan	Cirebon	JAWA BARAT
7.	Kantor Kesyahbandaran dan OP dan OP Cilacap	Cilacap	JAWA TENGAH
8.	Kantor Kesyahbandaran dan OP Gresik	Gresik	JAWA TIMUR
9.	Kantor Kesyahbandaran dan OP Bena	Bena	BALI
10.	Kantor Kesyahbandaran dan OP Pontianak	Pontianak	KALIMANTAN BARAT
11.	Kantor Kesyahbandaran dan OP Samarinda - Wilayah Kerja STS Muara Jawa - Wilayah Kerja STS	Samarinda	KALIMANTAN TIMUR

NO	NAMA PELABUHAN	LOKASI	PROVINSI
	Muara Berau		
12.	Kantor Kesyahbandaran dan OP Kendari	Kendari	SULAWESI TENGGARA
13.	Kantor Kesyahbandaran dan OP Ternate	Ternate	MALUKU UTARA
14.	Kantor Kesyahbandaran dan OP Jayapura	Jayapura	PAPUA
15.	Kantor Kesyahbandaran dan OP Biak	Biak	PAPUA

- c. Kantor Kesyahbandaran dan Otoritas Pelabuhan Pelabuhan Kelas III, (Jumlah 16 lokasi), terdiri dari:

NO	NAMA PELABUHAN	LOKASI	PROVINSI
1.	Kantor Kesyahbandaran dan OP Lhokseumawe	Aceh Utara	NAD
2.	Kantor Kesyahbandaran dan OP Pekanbaru - Wilayah kerja Buatan - Wilayah kerja Siak Sri Indrapura	Pekanbaru	Riau
3.	Kantor Kesyahbandaran dan OP Kuala Enok	Indragiri Hilir	Riau
4.	Kantor Kesyahbandaran dan OP Sungai Pakning - Wilayah kerja Kurau/Selat Lalang - Wilayah kerja Tanjung Buton - Wilayah kerja Bukit Batu - Wilayah kerja Sungai Apit - Wilayah kerja Bandul - Wilayah kerja Melibur/Belitung - Wilayah kerja Lubuk Muda	Bengkalis	Riau
5.	Kantor Kesyahbandaran dan OP Pulau Sambu - Wilayah kerja Pulau Bulan - Wilayah kerja Melibur	Pulau Sambu	Kepulauan Riau
6.	Kantor Kesyahbandaran dan OP Talang Dukuh	Jambi	Jambi
7.	Kantor Kesyahbandaran dan OP Pulau Baai	Bengkulu	Bengkulu
8.	Kantor Kesyahbandaran dan OP Sunda Kelapa - Wilayah kerja Pantai Mutiara	Jakarta Utara	DKI Jakarta



NO	NAMA PELABUHAN	LOKASI	PROVINSI
9.	Kantor Kesyahbandaran dan OP Tanjung Wangi - Wilayah kerja Banyuwangi	Banyuwangi	Jawa Timur
10.	Kantor Kesyahbandaran dan OP Lembar	Lombok Barat	NTB
11.	Kantor Kesyahbandaran dan OP Kupang/Tenau	Kupang	NTT
12.	Kantor Kesyahbandaran dan OP Sampit	Kotawaringin Timur	Kalimantan Tengah
13.	Kantor Kesyahbandaran dan OP Tarakan	Tarakan	Kalimantan Timur
14.	Kantor Kesyahbandaran dan OP Manado - Wilayah kerja Wori - Wilayah kerja Tanawangko	Manado	Sulawesi Utara
15.	Kantor Kesyahbandaran dan OP Pantoloan - Wilayah kerja Donggala	Donggala	Sulawesi Tengah
16.	Kantor Kesyahbandaran dan OP Pare-pare - Wilayah kerja Capa Ujung - Wilayah kerja Marabombang	Makassar	Sulawesi Selatan

- d. Kantor Kesyahbandaran dan Otoritas Pelabuhan Pelabuhan Kelas IV, ( Jumlah 16 lokasi), terdiri dari :

NO	NAMA PELABUHAN	LOKASI	PROVINSI
1.	Kantor Kesyahbandaran dan OP Malahayati - Wilayah kerja Uleelheu - Wilayah kerja Sigli	Aceh Utara	NAD
2.	Kantor Kesyahbandaran dan OP Pangkalan Susu - Wilayah kerja Pangkalan Brandan	Pangkalan Brandan	Sumatera Utara
3.	Kantor Kesyahbandaran dan OP Tembilahan	Indragiri Hilir	Riau
4.	Kantor Kesyahbandaran dan OP Rengat/Kuala Cinaku	Indragiri Hilir	Riau
5.	Kantor Kesyahbandaran dan OP Pangkal Balam - Wilayah kerja Sei Selan	Pangkal Pinang	Bangka Belitung

NO	NAMA PELABUHAN	LOKASI	PROVINSI
6.	Kantor Kesyahbandaran dan OP Tegal	Tegal	Jawa Tengah
7.	Kantor Kesyahbandaran dan OP Probolinggo	Probolinggo	Jawa Timur
8.	Kantor Kesyahbandaran dan OP Padangbai - Wilayah kerja Terminal Khusus Transit Manggis Pertamina - Wilayah kerja Labuhan Amed - Wilayah kerja Pantai Kubu	Karangasem/ Amlapura	Bali
9.	Kantor Kesyahbandaran dan OP Bima	Bima	NTB
10.	Kantor Kesyahbandaran dan OP Kumai	Kotawaringin Barat	Kalimantan Tengah
11.	Kantor Kesyahbandaran dan OP Kotabaru - Wilayah kerja Gunung Batu Besar - Wilayah kerja Batulicin - Wilayah kerja Pegatan Kotabaru	Kota Baru	Kalimantan Selatan
12.	Kantor Kesyahbandaran dan OP Nunukan	Nunukan	Kalimantan Timur
13.	Kantor Kesyahbandaran dan OP Gorontalo	Gorontalo	Gorontalo
14.	Kantor Kesyahbandaran dan OP Toli-toli	Toli-toli	Sulawesi Tengah
15.	Kantor Kesyahbandaran dan OP Merauke - Wilayah kerja Kampe	Merauke	Papua
16.	Kantor Kesyahbandaran dan OP Manokwari	Manokwari	Papua Barat

- e. Kantor Kesyahbandaran dan Otoritas Pelabuhan Pelabuhan Kelas V, (Jumlah 40 lokasi ), terdiri dari:

NO	NAMA PELABUHAN	LOKASI	PROVINSI
1.	Kantor Kesyahbandaran dan OP Sabang	Sabang	NAD
2.	Kantor Kesyahbandaran dan OP Meulaboh	Aceh Barat	NAD

NO	NAMA PELABUHAN	LOKASI	PROVINSI
3.	Kantor Kesyahbandaran dan OP Kuala Langsa	Aceh Timur	NAD
4.	Kantor Kesyahbandaran dan OP Tanjung Balai Asahan/Teluk Nibung - Wilayah kerja Bagan Asahan	Asahan	Sumatera Utara
5.	Kantor Kesyahbandaran dan OP Kuala Tanjung	Kisaran	Sumatera Utara
6.	Kantor Kesyahbandaran dan OP Sibolga	Sibolga	Sumatera Utara
7.	Kantor Kesyahbandaran dan OP Gunung Sitoli	Nias	Sumatera Utara
8.	Kantor Kesyahbandaran dan OP Bagan Siapi-api - Wilayah kerja Pulau Halang	Bengkalis	Riau
9.	Kantor Kesyahbandaran dan OP Bengkalis - Wilayah kerja Teluk Pambang - Wilayah kerja Bantan Tengah	Bengkalis	Riau
10.	Kantor Kesyahbandaran dan OP Selat Panjang - Wilayah kerja Teluk Samak - Wilayah kerja Tanjung Kedabu	Bengkalis	Riau
11.	Kantor Kesyahbandaran dan OP Kuala Tungkal	Tanjung Jabung Barat	Jambi
12.	Kantor Kesyahbandaran dan OP Muara Sabak	Tanjung Jabung Timur	Jambi
13.	Kantor Kesyahbandaran dan OP Tanjung Pandan	Belitung	Bangka Belitung
14.	Kantor Kesyahbandaran dan OP Muntok	Bangka	Bangka Belitung
15.	Kantor Kesyahbandaran dan OP Bakauheuni	Lampung Selatan	Lampung
16.	Kantor Kesyahbandaran dan OP Marunda - Wilayah kerja Cakung Draih	Jakarta Utara	DKI Jakarta
17.	Kantor Kesyahbandaran dan OP Kepulauan Seribu - Wilayah kerja Off Shore Maxus - Wilayah kerja Off Shore Arco - Wilayah kerja SPM Cengkareng - Wilayah kerja Gugusan Kepulauan Seribu	Kepulauan Seribu	DKI Jakarta
18.	Kantor Kesyahbandaran dan OP Kalibaru	Jakarta Utara	DKI Jakarta

NO	NAMA PELABUHAN	LOKASI	PROVINSI
19.	Kantor Kesyahbandaran dan OP Muara Karang/Muara Angke - Wilayah kerja Muara Kamal	Jakarta Utara	DKI Jakarta
20.	Kantor Kesyahbandaran dan OP Muara Baru	Jakarta Utara	DKI Jakarta
21.	Kantor Kesyahbandaran dan OP Pasuruan	Pasuruan	Jawa Timur
22.	Kantor Kesyahbandaran dan OP Pancarukan	Situbondo	Jawa Timur
23.	Kantor Kesyahbandaran dan OP Kalianget	Sumenep	Jawa Timur
24.	Kantor Kesyahbandaran dan OP Celukan Bawang	Buleleng	Bali
25.	Kantor Kesyahbandaran dan OP Badas	Sumbawa	NTB
26.	Kantor Kesyahbandaran dan OP Waingapu - Wilayah kerja Boking	Sumbawa Timur	NTT
27.	Kantor Kesyahbandaran dan OP Ende - Wilayah kerja Maumbawa - Wilayah kerja Aimere - Wilayah kerja Mborong	Ende	NTT
28.	Kantor Kesyahbandaran dan OP Laurentius Say - Wilayah kerja Wuring - Wilayah kerja Pamana	Sikka Maumere	NTT
29.	Kantor Kesyahbandaran dan OP Kalabahi	Alor	NTT
30.	Kantor Kesyahbandaran dan OP Teluk Air	Sambu	Kalimantan Barat
31.	Kantor Kesyahbandaran dan OP Sintete - Wilayah kerja Sambas - Wilayah kerja Singkawang - Wilayah kerja Pemangkat	Singkawang	Kalimantan Barat
32.	Kantor Kesyahbandaran dan OP Ketapang	Ketapang	Kalimantan Barat
33.	Kantor Kesyahbandaran dan OP Kuala Pembuang	Seruyan	Kalimantan Tengah
34.	Kantor Kesyahbandaran dan OP Samuda	Kotawaringin Timur	Kalimantan Tengah
35.	Kantor Kesyahbandaran dan OP Pulang Pisau	Pulang Pisau	Kalimantan Tengah

NO	NAMA PELABUHAN	LOKASI	PROVINSI
	- Wilayah kerja Kuala Kapuas - Wilayah kerja Bahaur - Wilayah kerja Rangka Ilung		
36.	Kantor Kesyahbandaran dan OP Pangkalan Bun	Kotawaringin Barat	Kalimantan Tengah
37.	Kantor Kesyahbandaran dan OP Sukamara - Wilayah kerja Natakuini	Sukamara	Kalimantan Tengah
38.	Kantor Kesyahbandaran dan OP Pengatan Mendawai	Katingan	Kalimantan Tengah
39.	Kantor Kesyahbandaran dan OP Bandanaire	Maluku Tengah	Maluku
40.	Kantor Kesyahbandaran dan OP Fak-fak - Wilayah kerja Weti	Fak-fak	Papua Barat

MENTERI PERHUBUNGAN  
REPUBLIK INDONESIA

E.E MANGINDAAN